

For professional medical environments
KAZAMA ENT



1F, 2F : 451, Hwahap-ro, Beobwon-eup, Paju-si, Gyeonggi-do, KOREA (Zip code : 10807)
Tel: +82-31-958-1902 Fax: +82-31-958-1302 <http://kazamaent.co.kr>



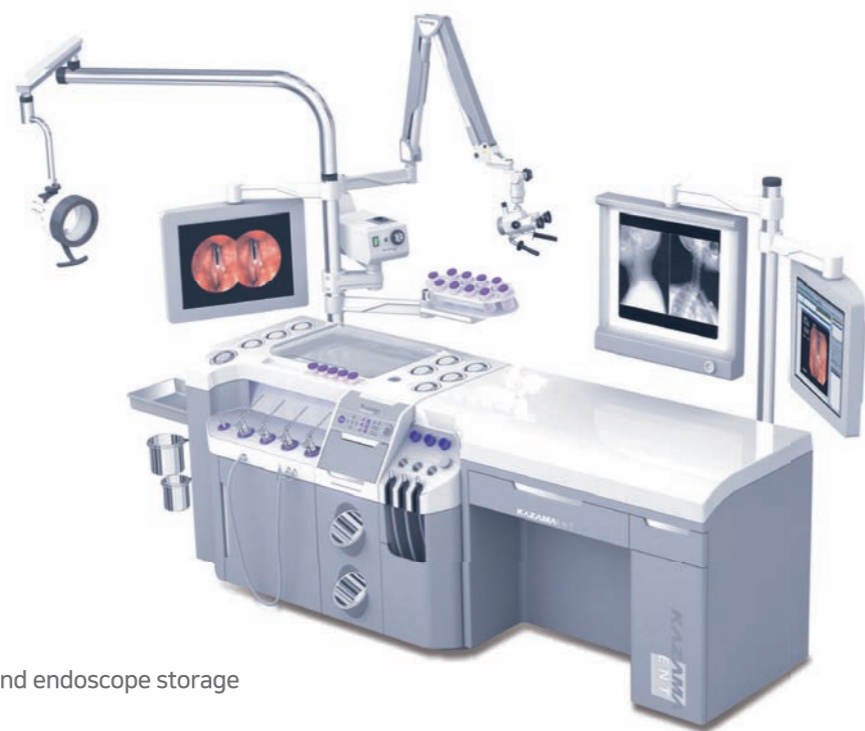
KAU-3000 HARMONY GRAND

PRODUCT CATALOGUE

with new features
Treatment in a hygienic environment

새로운 기능으로
위생적인 환경에서의 진료

- * Designed for convenient location with anti-fog and endoscope storage
- * 안티포그 및 엔도스코프 보관함으로 편리한 위치 설계
- * Optional heating system to maintain constant temperature
- * 일정한 온도를 유지 할 수 있는 가온장치(옵션) 장착
- * The upper unit uses synthetic marble and special synthetic resins that are resistant to drugs and contamination
- * 유니트 상부는 약물 및 오염에 강한 인조대리석 및 특수 합성수지를 상용함



Installation view_ 설치 모습



Black Table Type



White Table Type



Detail View_1

Fitted with 4 special line spray for easy drug dispensing

약물 분사가 용이한 특수 노즐 스프레이 4개 장착

Diversify drug application according to care conditions by installing special nozzle spray designed to facilitate drug dispensing

약물 분사가 용이하도록 고안된 특수 노즐 스프레이를 장착하여 진료 여건에 따른 약물 적용을 다양화



Detail View_2

minimized hose twist spray rail protective cover

호스 꼬임을 최소화한 스프레이 레일 보호커버

The curved spray can be replaced if necessary (optional)

필요에 따라 커브드 스프레이를 교체 장착 (옵션)



Detail View_3

Main suction Point 01.

The main suction is designed to suit various suction instruments, and it can absorb foreign substances smoothly and forcefully

메인 석션은 다양한 석션 기구에 적합하도록 설계되었으며, 부드럽고, 강력하게 이물질 흡입

Main suction Point 02.

Spin-type, specially designed connections for anti-twisting
꼬임방지를 위한 회전형으로 특수 설계된 연결부



Detail View_4

Auxiliary suction Point 01.

Auxiliary suction is additionally installed in case the main suction loses its function and is designed to suit various suction instruments
Also fitted with a durable one-head vacuum pump for smooth and strong ingestion of foreign substances

보조 석션은 메인 석션의 기능이 상실될 경우를 대비하여 추가로 장착되었으며 다양한 석션 기구에 적합하도록 설계
또한 부드럽고 강력한 이물질 흡입을 할수 있도록 내구성이 좋은 원헤드 진공펌프를 장착





Detail View_5

Heating unit (optional) instrument tray to maintain constant temperature

일정한 온도를 유지할 수 있도록 가온장치(옵션) 장착할 수 있는 인스트루먼트 트레이

Configure each tray to facilitate the use of the device during care
Can location is designed to be changed according to the use environment
진료시 기구 사용이 편리하도록 각 트레이를 구성, 사용환경에 따라 캔워치는 변경이 가능하도록 동일 사이즈 설계



Detail View_6

Heater (heating) function

히터(히팅) 기능

Use the parts that require heating when treating apparatus and endoscopy, and set the heating time automatically

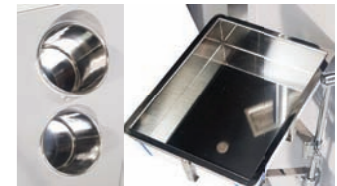
기구 및 내시경등 진료시 가열이 필요한 부분에 사용하여 가열 시간이 자동 설정



Detail View_7

Can tray for storing instruments, etc.

기구 등을 보관할 수 있는 캔 트레이

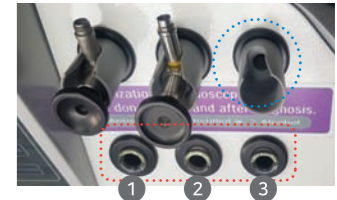


Endoscopic storage holder

내시경 보관홀더

Endoscopic 3 stage disinfection part

내시경 3단계 소독부분

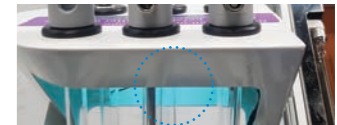


Sequence : Disinfectant → Distilled water → Alcohol

① 소독액 → ② 증류수 → ③ 알코올을 순으로 3단계 소독

Built-in UV sterilization function inside storage box

보관함 내부에 UV소독기능 내장



Built-in UV sterilization function inside storage box

Scope 보관함 내부에 UV소독기능 내장





Detail View_8

Trash Stowage

휴지통 보관함

A space where a wastebasket can be placed inside to contain waste paper generated during treatment

진료중 발생하는 휴지 등을 담을 수 있는 휴지통을 내부에 비치할 수 있는 공간 제공



Detail View_9

Main(preparative) suction bottle auxiliary cabinet

메인(예비) 석션병을 보조 캐비닛

The main suction bottle (3000CC) is mounted inside the auxiliary cabinet for easy cleaning and management

메인 석션병(3000CC)을 보조캐비닛 내부에 장착하여 청소 및 관리가 편하도록 구성



Detail View_10

Easy keyboard auxiliary desk installation

편리한 키보드 보조 책상 설치



Provide convenient mouse space

편리한 마우스 공간 제공



Detail View_11

Slider rail configuration with built-in computer body

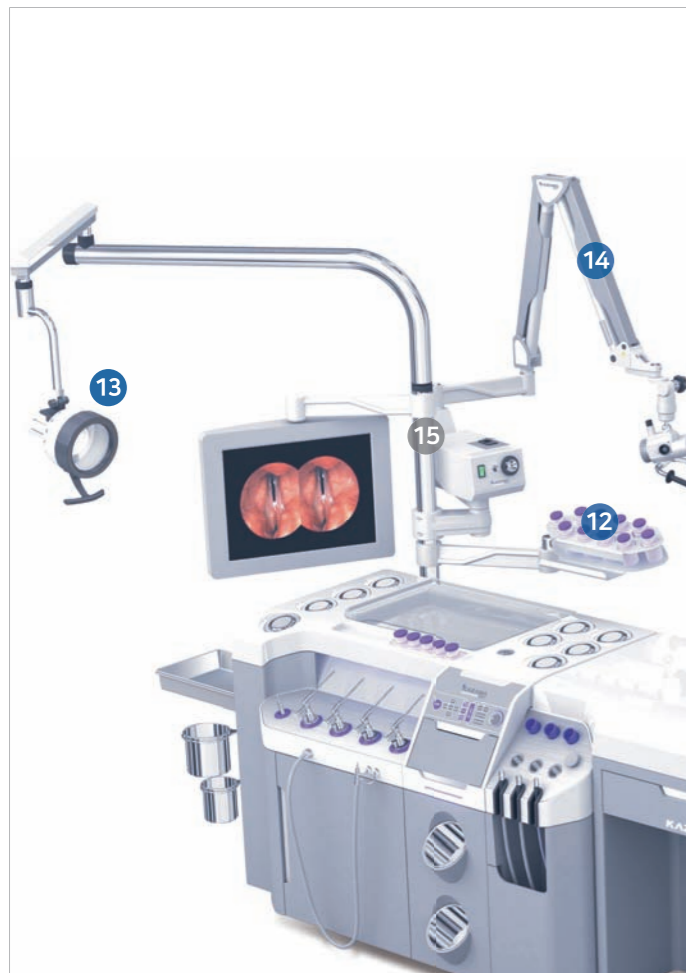
컴퓨터 본체를 내장할 수 있는 슬라이더 레일로 구성



a handy auxiliary desk drawer

보관이 용이한 보조 책상서랍





Detail View_12

Two-stage refraction reagent tray

2단 굴절 시약병 트레이

Designing the reagent tray as a two-stage refractive link with free use position

시약병 트레이를 사용 위치가 자유로운 2단 굴절 링크로 설계



Detail View_13

Mirror-friendly lighting system

미러 사용이 편리한 조명 시스템

Light system designed with single-phase tconnections that are easy to locate

미러 사용이 편리하도록 위치 조절이 용이한 구조의 1단암 링크로 설계된 조명 시스템



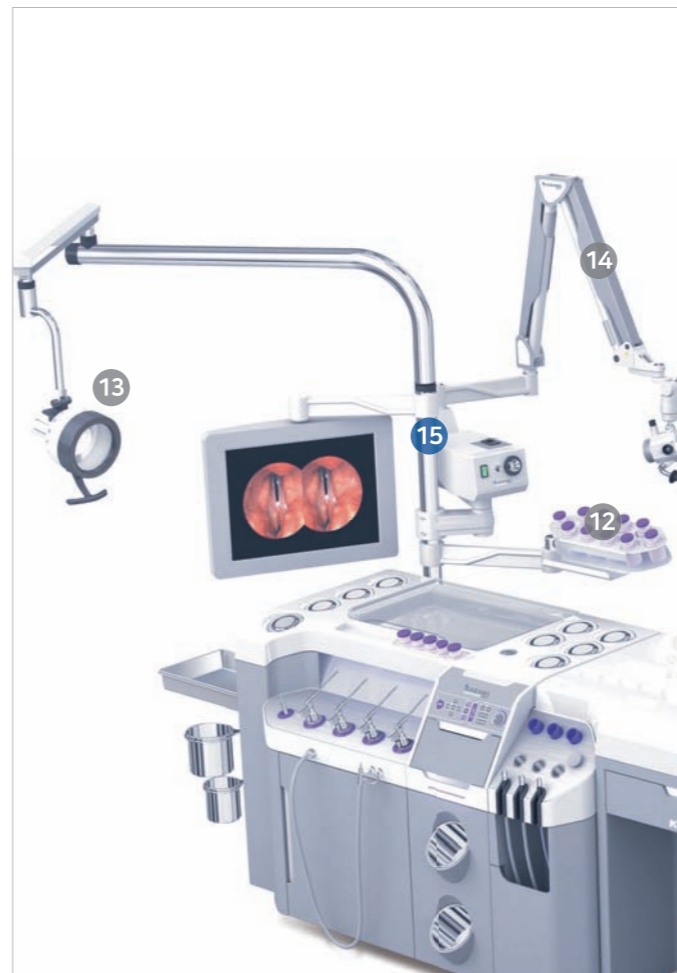
Detail View_14

2-stage refractive rock that is easily adjusted during treatment

진료시 조절이 용이한 2단 굴절암

This post-pole structure makes it easy to attach to microphones, The body is designed to provide two-stage refractive rock for easy adjustment during treatment

마이크로 사용시 부착이 용이한 post pole 구조로 본체가 설계되어 진료시 조절이 용이하도록 2단 굴절암을 제공



Detail View_15

Camera Retention Holder Fitted

카메라 고정홀더 장착 가능

Camera fixed holder for medical care can be fitted with consideration of the convenience of care

진료의 편의성을 고려한 진료용 카메라 고정홀더 장착이 가능



Specification

Compressor pump	0.9kg/cm ² ~ 2.5kg/cm ²
Vacuum pump(main)	Negative pressure 680mmHg
Vacuum pump(sub)	Negative pressure 650mmHg
Main suction bottle	3000cc
Sub suction bottle	1000cc
Clean system	Air filter & Regulator
Power Consumption	600~1140W
Voltage	220V
Frequency	50~60Hz
Dimension	1950(W) x 620(D) x 860~1890(H)
Weight	200kg
Anti-fog device	250W